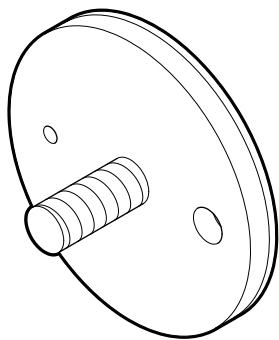


Montageanleitung Montageplatte mit Gewindestift



i Mehr Informationen? Need help?

Mehr Informationen, Hilfestellungen und Videos zur Montage und Demontage finden Sie auf:

www.niewiederbohren.com



Oberflächen Surfaces

YES



NO



Sicherheitshinweise Safety instructions

Der Klebeadapter ist unter der Berücksichtigung der Wassereinwirkungsklassen nach **DIN 18534-1** auch für den Nassbereich geeignet.

Vermeiden Sie unbedingt Dauernässe! (Kein direkter Wasserstrahl oder Fließwasser an der Wand). Anhaltende Aussetzung von Spritzwasser ist ebenfalls nicht zu empfehlen.

Verarbeitungstemperatur für die Montage: 15°-30°C

1 Oberfläche reinigen Clean the surface

Entfernen Sie groben Schmutz wie Kalk, Zementschleier etc. mit geeigneten Reinigungsmitteln.



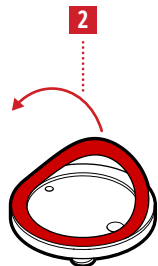
Verwenden Sie anschließend das beiliegende Vorbehandlungstuch zur Endreinigung der Oberfläche.



Lassen Sie die gereinigte Stelle entsprechend der auf der Verpackung des Vorbehandlungstuches angegebenen Zeit ablüften.

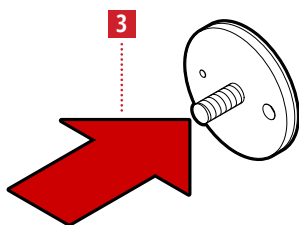


ON Montage Installation



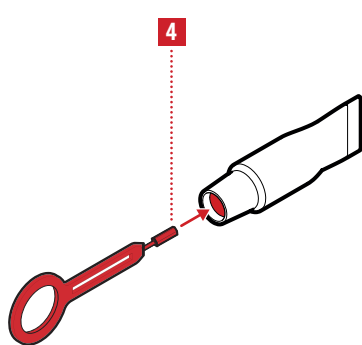
2 Schutzfolie entfernen Remove protective-foil

Entfernen Sie die Schutzfolie des Adapters.



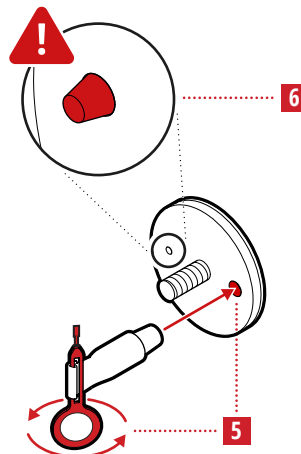
3 Adapter positionieren Position adapter

Positionieren Sie den Adapter an der gewünschten Stelle und drücken Sie ihn mehrere Sekunden fest an.



4 Tube aufstechen Open tube

Stechen Sie die Klebetube mit dem beiliegenden Multitool auf.

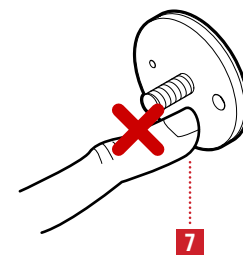


5 Klebstoff einfüllen Insert glue

Platzieren Sie die Tube in das große Einfüllloch. Benutzen Sie nun den Spalt des Multitools um die Tube vorsichtig auszudrücken.

6 Ende des Befüllens End of filling process

Sobald Klebstoff aus dem Kontrollloch tritt ist der Befüllvorgang zu Ende.



7 Nicht andrücken! Do not press!

Nach dem Befüllen dürfen Sie den Adapter **nicht festdrücken!**

i Sofortmontage Instant installation

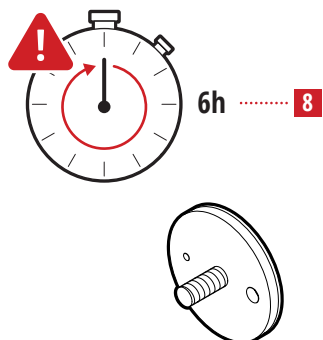
Die meisten unserer Produkte lassen sich direkt nach Befüllen des Adapters vormontieren (ohne zusätzliche Belastung).

Für Belastung der Teile sind die regulären Aushärtezeiten einzuhalten (siehe Schritt 8).

Ausgenommen von der Sofortmontage sind:

- Spiegel
- starre Handtuchhalter
- PSN Artikel
- Wandstangen

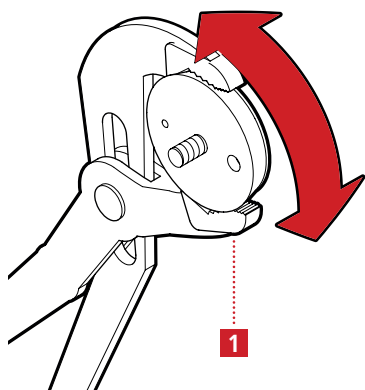
Bei den Produkten mit Glaseinsatz (Mundglashaltern, Glasablagen, Seifenspendern, Seifenschalen, WC-Bürstengarnituren) kann die Halterung vormontiert werden. Beschwerendes Glas darf allerdings erst nach den angegebenen Aushärtezeiten eingesetzt werden.



8 Aushärtezeit Hardening time

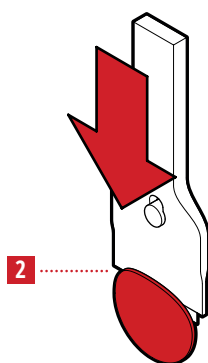
Nach 6 Stunden ist der Klebstoff komplett ausgehärtet.

OFF Demontage Deinstallation



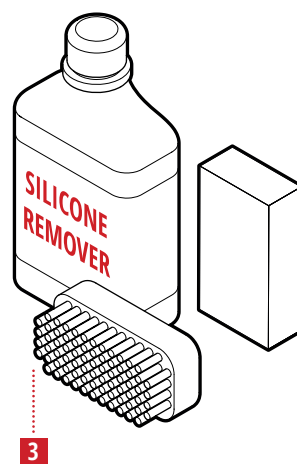
1 Adapter entfernen Remove adapter w/ pipe wrench

Um den Adapter spurlos zu entfernen, drehen Sie ihn mit Hilfe einer Rohrzanze ab.



2 Kleberreste entfernen Remove residues w/ scraper

Entfernen Sie nun die Kleberreste mit einem Schaber.



3 Oberfläche reinigen Clean surface

Letzte Kleberreste können Sie mit Silikonentferner beseitigen. Bei hartnäckigen Kleberresten kann es hilfreich sein eine Wurzelbürste oder optional einen Schmutzradierer zu verwenden.