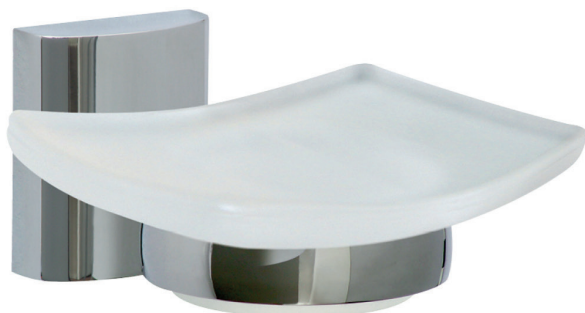


Die Inhalte dieses Produktdatenblattes wurden mit größter Sorgfalt erstellt.
Der Anbieter übernimmt jedoch keine Gewähr auf die Richtigkeit, Vollständigkeit und Aktualität der bereitgestellten Inhalte. Stand: Januar 2020.



Seifenhalter PRO 900



<i>Abmessungen</i>	B 130 mm H 60 mm T 123 mm Ø Halterung: 62 mm
<i>Material</i>	Messing, hochglanzverchromt Einsatz: Glas, satiniert
<i>inkl.</i>	nie wieder bohren. -Profi-Befestigungstechnik
<i>Ersatzteile</i>	Ersatzadapter: PB20-PRO Ersatzglas: P90123EG

P90123

