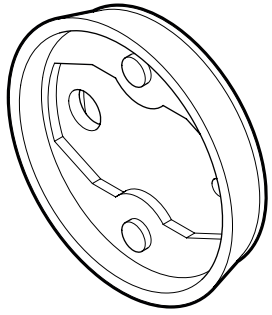


Montageanleitung Klebeadapter PB20



i Mehr Informationen? Need help?

Mehr Informationen, Hilfestellungen und **Montagevideos** finden Sie auf:

www.niewiederbohren.com



Oberflächen Surfaces

YES	Fliesen	Naturstein
	Beton	Metal
	Marmor	Glas
	Holz	Kunststoff
NO	Tapete	Putz
	Beschichtung	PE, PP, PTFE

1 Oberfläche reinigen Clean the surface

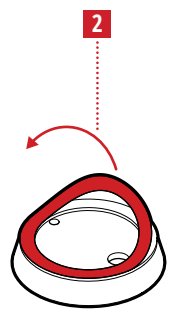
Reinigen Sie die Oberfläche, indem Sie mit einem sauberen, trockenen und weichen Tuch ca. 20 Sek. über die Oberfläche reiben. Bei hartnäckigen Verschmutzungen nehmen Sie reinen Reinigungsalkohol (80-100%) hinzu und reiben kräftig nach.



Nicht geeignet sind Reiniger aller Art, sowie Verdünnungsmittel, Brennspritus oder Bremsenreiniger.

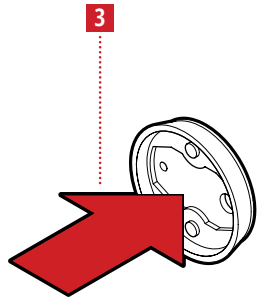


ON Montage Installation



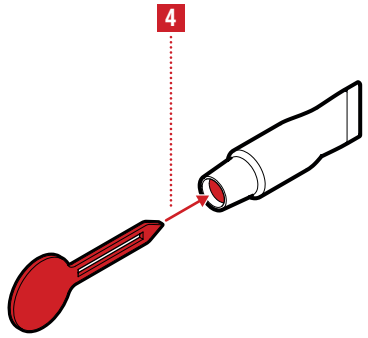
2 Schutzfolie entfernen Remove protective-foil

Entfernen Sie die Schutzfolie des Adapters.



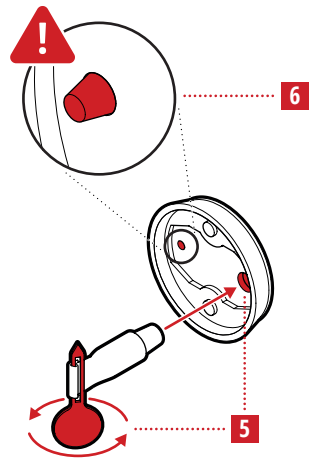
3 Adapter positionieren Position adapter

Positionieren Sie den Adapter an der gewünschten Stelle und drücken Sie ihn mehrere Sekunden fest an.



4 Tube aufstechen Open tube

Stechen Sie die Klebetube mit dem beiliegenden Schlüssel auf.

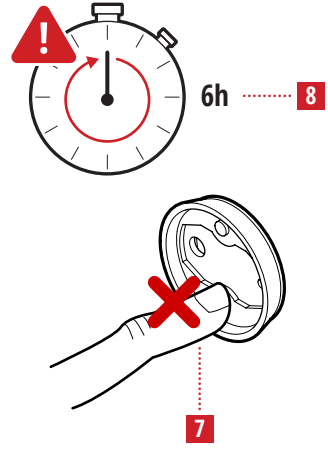


5 Klebstoff einfüllen Insert glue

Platzieren Sie die Tube in das große Einfüllloch. Benutzen Sie nun den Spalt des Schlüssels um die Tube vorsichtig auszudrücken.

6 Ende des Befüllens End of filling process

Sobald Klebstoff aus dem Kontrollloch tritt ist der Befüllvorgang zu Ende.



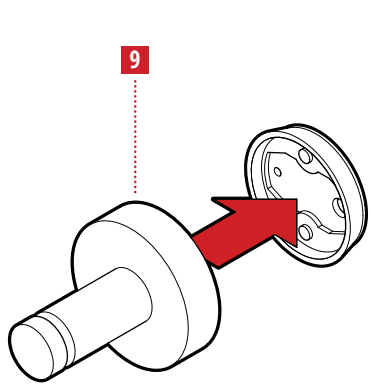
7 Nicht andrücken! Do not press!

Nach dem Befüllen dürfen Sie den Adapter **nicht festdrücken!**

8 Aushärtezeit Hardening time

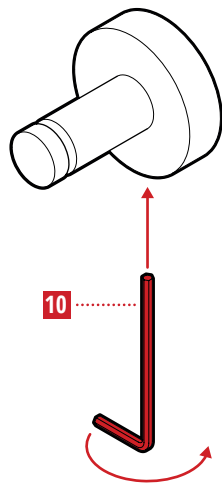
Nach 6 Stunden ist der Klebstoff komplett ausgehärtet.





9 **Accessoire montieren**
Install accessory

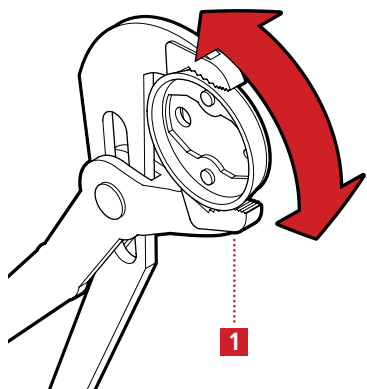
Setzen Sie das gewünschte Accessoire auf den Adapter.



10 **Accessoire fixieren**
Fasten accessory

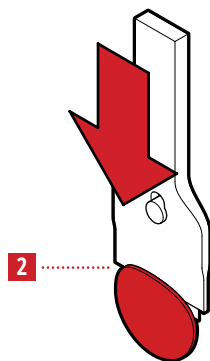
Fixieren Sie mit Hilfe des beiliegenden Inbusschlüssels die Madenschraube auf der Unterseite des Accessoires.

OFF **Demontage**
Deinstallation



1 **Adapter entfernen**
Remove adapter w/ pipe wrench

Um den Adapter spurlos zu entfernen, drehen Sie ihn mit Hilfe einer Rohr- zange ab.



2 **Kleberreste entfernen**
Remove residues w/ scraper

Entfernen Sie nun die Kleberreste mit einem Schaber.



3 **Oberfläche reinigen**
Clean surface

Letzte Kleberreste können Sie mit Silikonentferner entfernen.

Bei hartnäckigen Kleberresten kann es hilfreich sein eine Bürste zu verwenden.