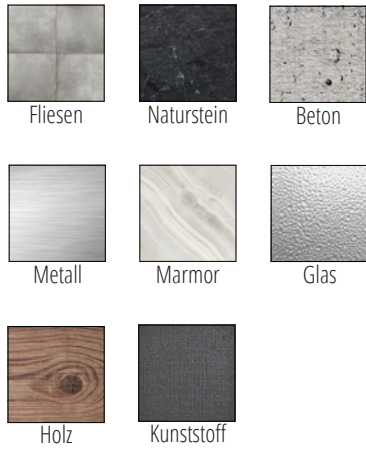


Oberflächen
Surfaces

Kleben



Sicherheitshinweise
Safety instructions

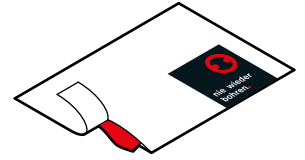
Der Klebeadapter ist unter der Berücksichtigung der Wassereinwirkungsklassen nach **DIN 18534-1** auch für den Nassbereich geeignet.

Vermeiden Sie unbedingt Dauernässe! (Kein direkter Wasserstrahl oder Fließwasser an der Wand). Anhaltende Aussetzung von Spritzwasser ist ebenfalls nicht zu empfehlen.

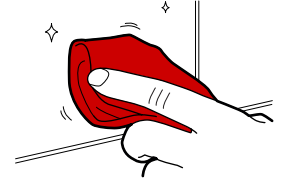
Optimale Verarbeitungstemperatur für die Montage: 15°-30°C

Montageanleitung
zum Kleben

1 Oberfläche reinigen
Clean the surface



Entfernen Sie groben Schmutz wie Kalk, Zementschleier etc. mit geeigneten Reinigungsmitteln.



Verwenden Sie anschließend das beiliegende Vorbehandlungstuch zur Endreinigung der Oberfläche.



Lassen Sie die gereinigte Stelle 15 Minuten ablüften. Alternativ können Sie mit einem sauberen trockenen Tuch nachwischen.

i Mehr Informationen?
Need help?

Mehr Informationen, Hilfestellungen und Videos zur Montage und Demontage finden Sie auf:

www.niewiederbohren.com



Geeignete Reinigungsmittel

Suitable cleaning agents

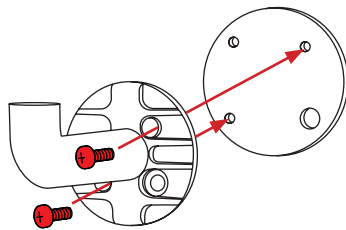


nie wieder bohren - Reinigungstuch



Reinigungsalkohol

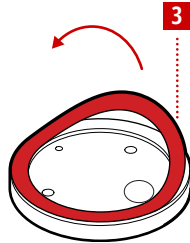
PSN400, PSN241 & PSN234



2 Accessoire auf Adapter montieren

Mount accessory on adapter

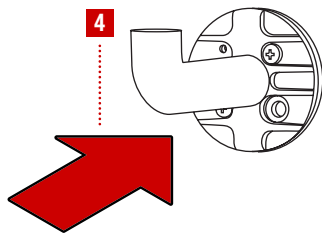
Montieren Sie das Accessoire auf den Adapter mit den beiliegenden Schrauben.



3 Schutzfolie entfernen

Remove protective-foil

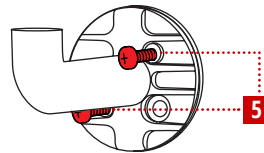
Entfernen Sie die Schutzfolie des Adapters.



4 Adapter positionieren

Position adapter

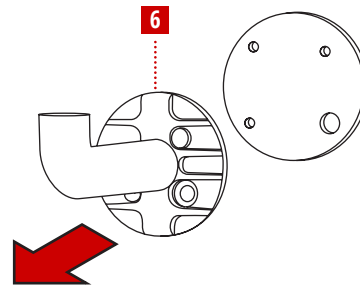
Positionieren Sie den Adapter an der gewünschten Stelle und drücken Sie ihn mehrere Sekunden fest an.



5 Schrauben lösen

Loosen screws

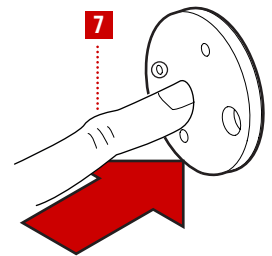
Lösen Sie die Schrauben



6 Accessoire demontieren

Dismount accessory

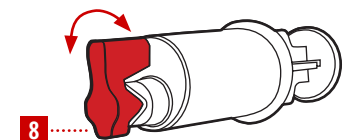
Demontieren Sie das Accessoire



7 Adapter andrücken

Put pressure on the adapters

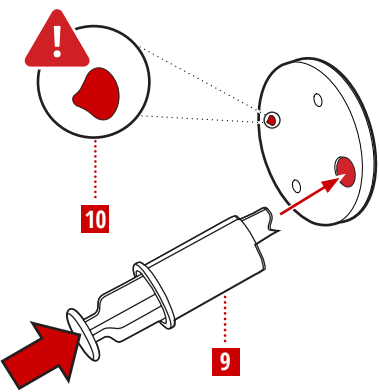
Drücken Sie den Adapter erneut mehrere Sekunden fest



8 Verschluss abdrehen

Turn off the cap

Drehen Sie den Verschluss in eine beliebige Richtung ab.



9 Klebstoff einfüllen

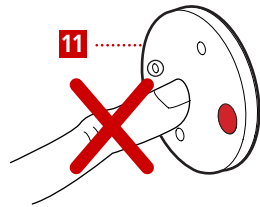
Insert glue

Platzieren Sie die Spitze des Applikators in das große Einfüllloch. Drücken Sie den Kolben langsam nach unten, um den Adapter zu befüllen.

10 Ende des Befüllens

End of filling process

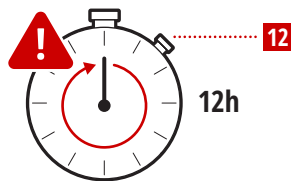
Sobald Klebstoff aus dem kleinen Kontrollloch tritt, ist der Befüllvorgang zu Ende.



11 Nicht nachdrücken!

Do not press!

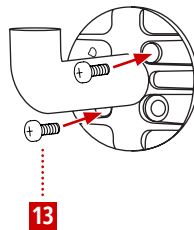
Nach dem Befüllen dürfen Sie den Adapter **nicht festdrücken!**



12 Aushärtezeit

Hardening time

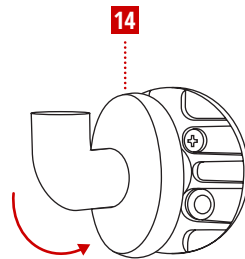
Nach 12 Stunden ist der Klebstoff ausgehärtet und die Schrauben können zur Montage verwendet werden.



13 Aufsatz befestigen

Tighten the attachment

Befestigen Sie die Aufsatz mit den beiliegenden Schrauben.



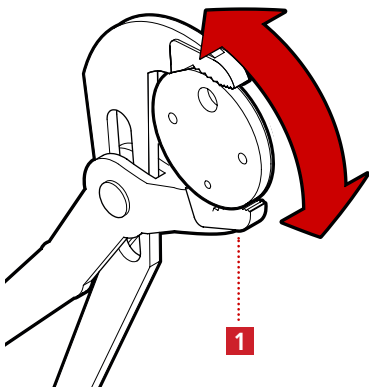
14 Rosette montieren

Mount rosette

Montieren Sie die Rosette auf den Adapter.

Demontage

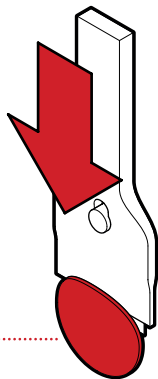
Deinstallation



1 Adapter entfernen

Remove adapter w/ pipe wrench

Um den Adapter spurlos zu entfernen, drehen Sie ihn mit Hilfe einer Rohrzange ab.



2 Kleberreste entfernen

Remove residues w/ scraper

Entfernen Sie nun die Kleberreste mit einem Schaber.

Letzte Kleberreste können Sie mit Silikonentferner beseitigen. Bei hartnäckigen Kleberresten kann es hilfreich sein eine Wurzelbürste oder optional einen Schmutzradierer zu verwenden.